






Esaware EW100A HMI большое достижение в плане функциональности, надежности и дизайна. Сенсорный экран с очаровательной и интуитивной графикой. EW100A HMI был разработан, чтобы обеспечить установку I/O непосредственно на задней панели с легким щелчком. Результат? Очень легкий в использовании интерфейс, который позволяет видеть, управлять и контролировать любой процесс с большой скоростью.




www.esa-automation.com
info@esa-automation.com

 ESA elettronica S.p.A.
via Padre Masciadri 4/a
22066 Mariano Comense (CO) - Italia
Tel. +39 031 757400
Fax +39 031 751777

 ESA energy S.r.l.
Via Fortunato Zeni 8
38068 Rovereto (TN) - Italia
Tel. +39 0464 443272
Fax +39 0464 443273

 ESA Electronica GmbH
Carl-Zeiss-Strasse, 35
63322 Rödermark - Deutschland
Tel. +49 6074 486 45 0
Fax +49 6074 486 45 66

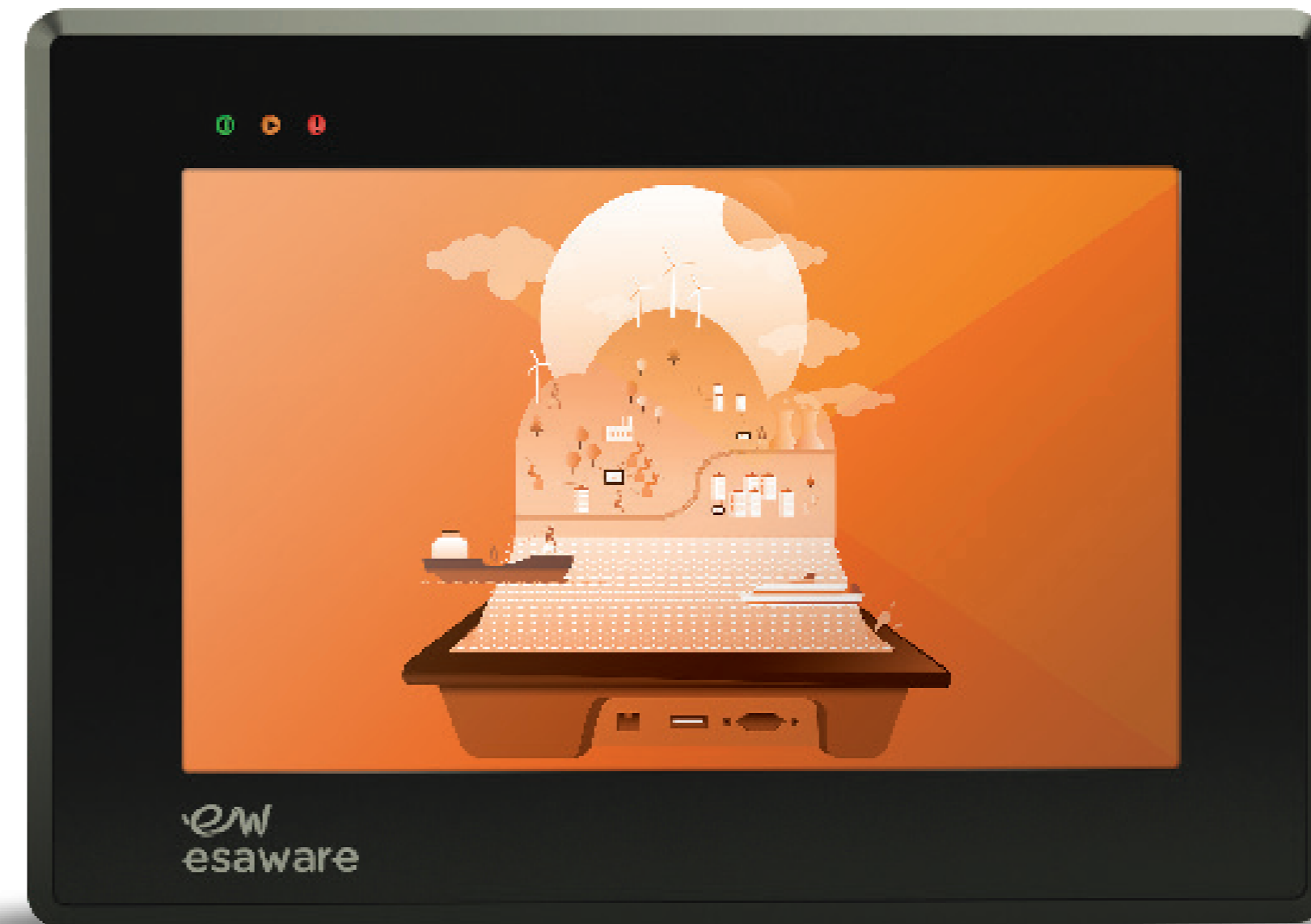
 ESA Europa S.L.U.
Passeig del Ferrocarril, 335
08860 Castelldefels (Barcelona) - España
Tel. +34 936455014
Fax +34 936455013

 ESA Software & Automation India Pvt. Ltd
B.R. House, 3RD Floor Hennur Main Road,
Bangalore 560 043 - India
Tel. +91 80 25435656
Fax +91 80 25435658

 意萨电子科技(上海)有限公司
中国上海市宜山路889号齐来工业城4号楼6层D1
ESA Electronic Technology (Shanghai) Co. Ltd
Unit D1, 6F, Bldg. 4#, No. 889 Yishan Road
Shanghai 200233 - P.R.China
Tel. +86 21 6090 7250
Fax +86 21 6090 7258

 ESAElektronik Technology Ticaret Limited Şirketi
Şerifali Mah., Çetin Cad. Kible Sk.
No: 6 Of Plaza Kat: 5 D.: 7
Ümraniye/Istanbul - Türkiye
Tel.: +90 216 466 70 33
Fax: +90 216 466 70 99

 ESA Technology, Inc.
320 Tesconi Circle, Suite J
Santa Rosa CA 95401 - U.S.A.
Tel. +1 707 5447300
Fax +1 707 5447360



HMI Control Made Easy
I/O Clack & Play

EW100-HMI



EW600-I/O



EW100AA	EW100AB	EW100AC	EW104A A-B-C	EW107A A-B-C	EW112A A-B-C	EW115A A-B-C
Наш стандартный HMI (человеко-машинный интерфейс).						
Наш HMI со встроенным SoftPlc CoDeSys 3.5 и Ethercat I/O.						
Наш HMI со встроенным SoftPlc CoDeSys 3.5, нашим I/O и Ethercat.						
• Размер	4,3" TFT 262K Цветов Белый LED	7" TFT 16M Цветов Белый LED	12,1" TFT 16M Цветов Белый LED	15,6" TFT 16M Цветов Белый LED		
• Яркость (кд/м²)	400	600	400	300		
• Разрешение (в точках)	480x272	800x480	1280x800	1366X768		
• ОЗУ (MB)	256 DDR3		512 DDR3			
• Flash (GB)			3			
• I/O разъемы (только С версия)	4	8	12	16		
• NVRAM (только В-С версии) (кВ)		32 (Сохраняемые переменные)				
• Время цикла (только В-С версии) (мсек)		Обычно 30				
• Серийные порты	SP1 RS232/485-MPI; SP2 RS232/485-MPI; CAN; Profibus					
• Сеть	1 x 10/100Mb(Ethercat только В-С версии)		2 x 10/100Mb(Ethercat только В-С версии)			
• USB порт	1 x USB Host + 1 x USB Device (V. 2.0)		2 x USB Host + 1 x USB Device (V. 2.0)			
• Разъем	1 x SDHC/MMC					
• Внешние (Ш/В/Г)(мм)	166 x 112 x 46 (61 с двумя портами)	202 x 142 x 46	341 x 329 x 49	437 x 286 x 54,5		
• Отверстие (Ш/В/Г)(мм)	158,5 x 104,5	195 x 135	341 x 329	437 x 286		
• Напряжение питания (В=)	12-32 (А версия) / 18-32 (В-С версии)					
• Потребление (Вт)	4	7	15	19		
• Температура (°C)	Рабочая -10...+50 / RH=85% без конденсата					
• Вес (кг)	0,8	1,8	3,2	5		
• Сертификаты	CE / EN60068-2-6 / EN60068-2-27 / Humidity EN60068-2-30 / ATEX Group II-cat.3 G/D / EAC / IP66					



Фаска: наклонная поверхность обеспечивает больше чистоты



Покрытие PTFE: более стойкое к загрязняющим и едким веществам.



Функция пролистывания в нашем ПО.

Код	Описание
EW104AA000	4,3" 262K/SP ETH/USB SD/CREW
EW104AA0SP	4,3" 262K/2SP ETH/USB SD/CREW
EW104AA0CN	4,3" 262K/SP CAN ETH/USB SD/CREW
EW104AA0DP	4,3" 262K/SP DP ETH/USB SD/CREW
EW104AB000	4,3" 262K/SP ETH/USB SD/CREW/PLC
EW104AB0SP	4,3" 262K/2SP ETH/USB SD/CREW/PLC
EW104AC000	4,3" 262K/SP ETH/USB SD/CREW/PLC/BACKPLANE I/O
EW104AC0SP	4,3" 262K/2SP ETH/USB SD/CREW/PLC/BACKPLANE I/O

Код	Описание
EW107AA000	7" 16M/SP 2ETH/USB SD/CREW
EW107AA0SP	7" 16M/2SP 2ETH/USB SD/CREW
EW107AA0CN	7" 16M/SP CAN 2ETH/USB SD/CREW
EW107AA0DP	7" 16M/SP DP 2ETH/USB SD/CREW
EW107AB000	7" 16M/SP 2ETH/USB SD/CREW/PLC
EW107AB0SP	7" 16M/2SP 2ETH/USB SD/CREW/PLC
EW107AC000	7" 16M/SP 2ETH/USB SD/CREW/PLC/BACKPLANE I/O
EW107AC0SP	7" 16M/2SP 2ETH/USB SD/CREW/PLC/BACKPLANE I/O

Код	Описание
EW112AA0SP	12,1" 16M/2SP 2ETH/USB SD/CREW
EW112AA0CN	12,1" 16M/SP CAN 2ETH/USB SD/CREW
EW112AA0DP	12,1" 16M/SP DP 2ETH/USB SD/CREW
EW112AB0SP	12,1" 16M/2SP 2ETH/USB SD/CREW/PLC
EW112AC0SP	12,1" 16M/2SP 2ETH/USB SD/CREW/PLC/BACKPLANE I/O

Код	Описание
EW115AA0SP	15,6" 16M/2SP 2ETH/USB SD/CREW
EW115AA0CN	15,6" 16M/SP CAN 2ETH/USB SD/CREW
EW115AA0DP	15,6" 16M/SP DP 2ETH/USB SD/CREW
EW115AB0SP	15,6" 16M/2SP 2ETH/USB SD/CREW/PLC
EW115AC0SP	15,6" 16M/2SP 2ETH/USB SD/CREW/PLC/BACKPLANE I/O



EW100A HMI программируются в CREW, нашем ПО для редактирования и симуляции.



Everyware

EW100A HMI поддерживают Everyware, нашу платформу для удаленного доступа и обслуживания.



SoftPlc available on www.esa-automation.com

Дискретные I/O

EW600B08B04	8 Входов + 4 Выхода
• Напряжение питания (В=)	24
• Развязка	Оптическая
• Кол-во входов	8
• Тип входов	PNP, NPN
• Кол-во выходов	4
• Тип выходов	PNP (300 мА/выход)
• Температура (°C)	-10...+50 / RH=85% без конденсата
• Габаритные размеры (мм)	96x72x20 (с клемниками)
• Сертификаты	CE/EN60068-2-6/EN60068-2-27/EN60068-2-30/EAC/IP20

Аналоговые I/O

EW600A03A02	3 Входа + 2 Выхода
• Напряжение питания (В=)	24
• Кол-во входов	3
• Тип входов	0 / 5 В, 0 / 10 В, +10 / -10 В, 0 / 20 мА, 4 / 20 мА
• Кол-во выходов	2
• Тип выходов	0 / 5 В, 0 / 10 В, +10 / -10 В, 0 / 20 мА, 4 / 20 мА
• Разрешение	16 Bit (включая знак)
• Температура (°C)	-10...+50 / RH=85% без конденсата
• Габаритные размеры (мм)	96x72x20 (с клеммами)
• Сертификаты	CE/EN60068-2-6/EN60068-2-27/EN60068-2-30/EAC/IP20